



Webinaire gratuit
Les fruitiers du futur

*Des espèces fruitières insolites
utiles pour anticiper les changements
climatiques en cours !*

WWW.ATELIERFERTILE.COM

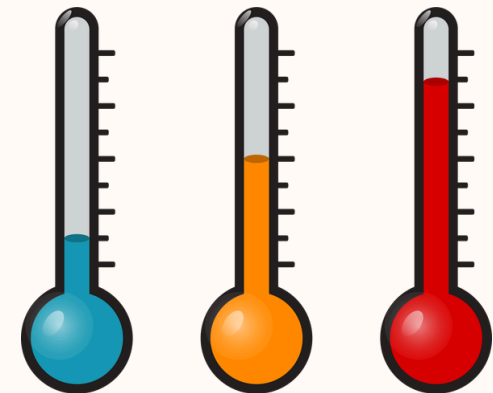
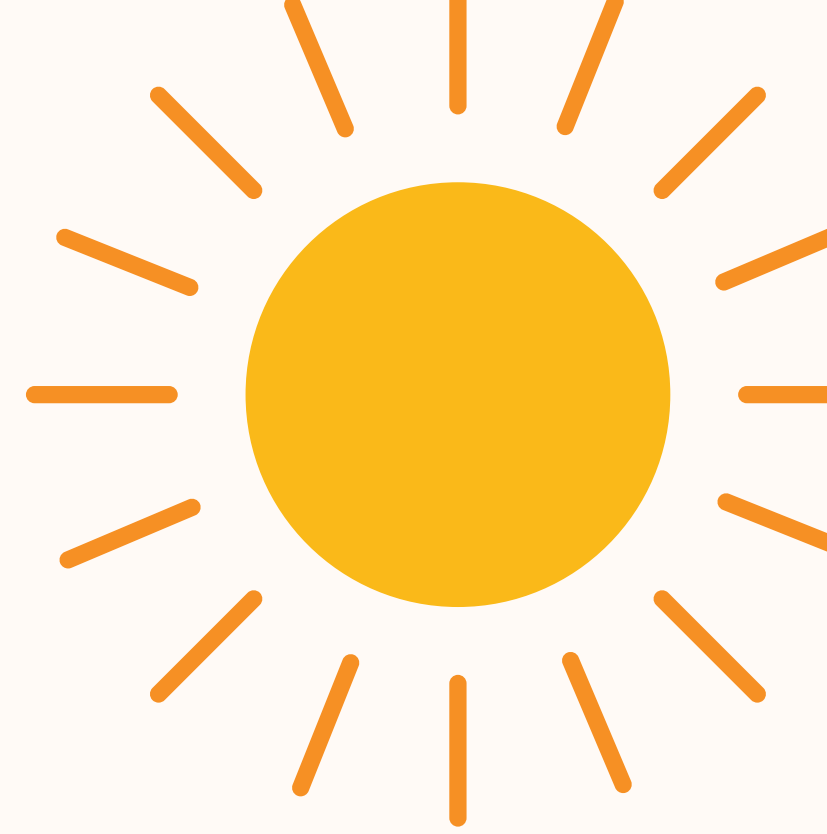
AU MENU

Quel climat futur en France ?

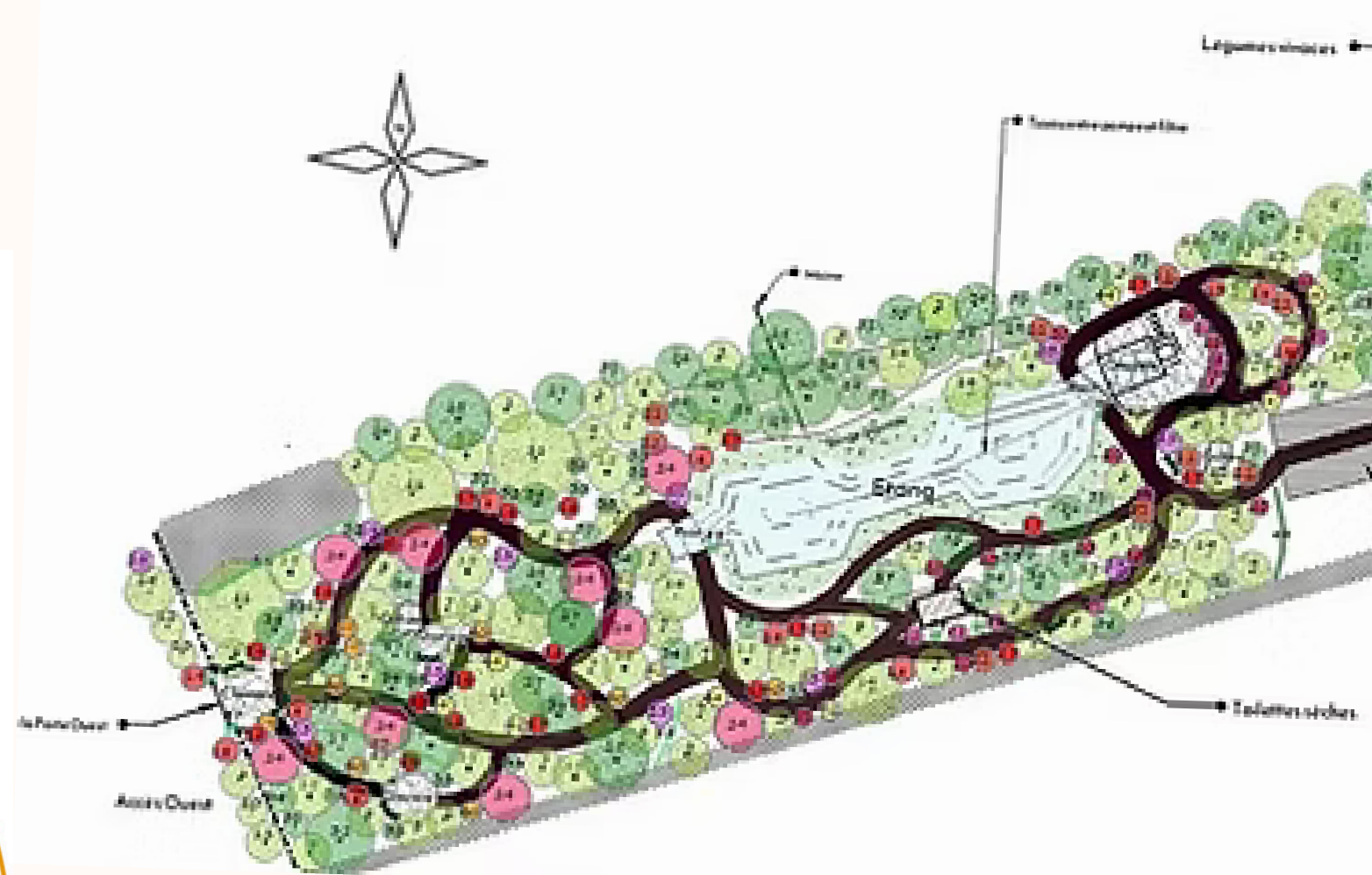
Espèces à explorer

Au-delà des espèces

Ressources



PDF téléchargeable



	A	B	C	D	E	F	G	H	I	J	K	L	M	N	O	P	Q	R	S								
1	LEGUMES																										
2	ESPECE																										
3	janvier			février			mars			avril			mai			juin			juillet			août			septembre		
4	All en plein air																										
5	Arroche en plein air																										
6	Artichaut en plein air																										
7	Aubergine sous serre																										
8	Basilic sous serre																										
9	Betterave en plein air																										
10	Carotte en plein air																										
11	Céleri branche en plein air																										
12	Chou brocoli en plein air																										
13	Chou de Bruxelles en plein air																										
14	Chou-fleur en plein air																										
15	Chou-fleur en plein air																										
16	Chou-fleur en plein air																										
17	Chou-fleur en plein air																										
18	Chou-fleur en plein air																										
19	Chou-fleur en plein air																										
20	Chou-fleur en plein air																										
21	Chou-fleur en plein air																										
22	Chou-fleur en plein air																										
23	Chou-fleur en plein air																										
24	Chou-fleur en plein air																										
25	Chou-fleur en plein air																										
26	Chou-fleur en plein air																										
27	Chou-fleur en plein air																										
28	Chou-fleur en plein air																										
29	Chou-fleur en plein air																										



LES AVENIRS CLIMATIQUES POSSIBLES

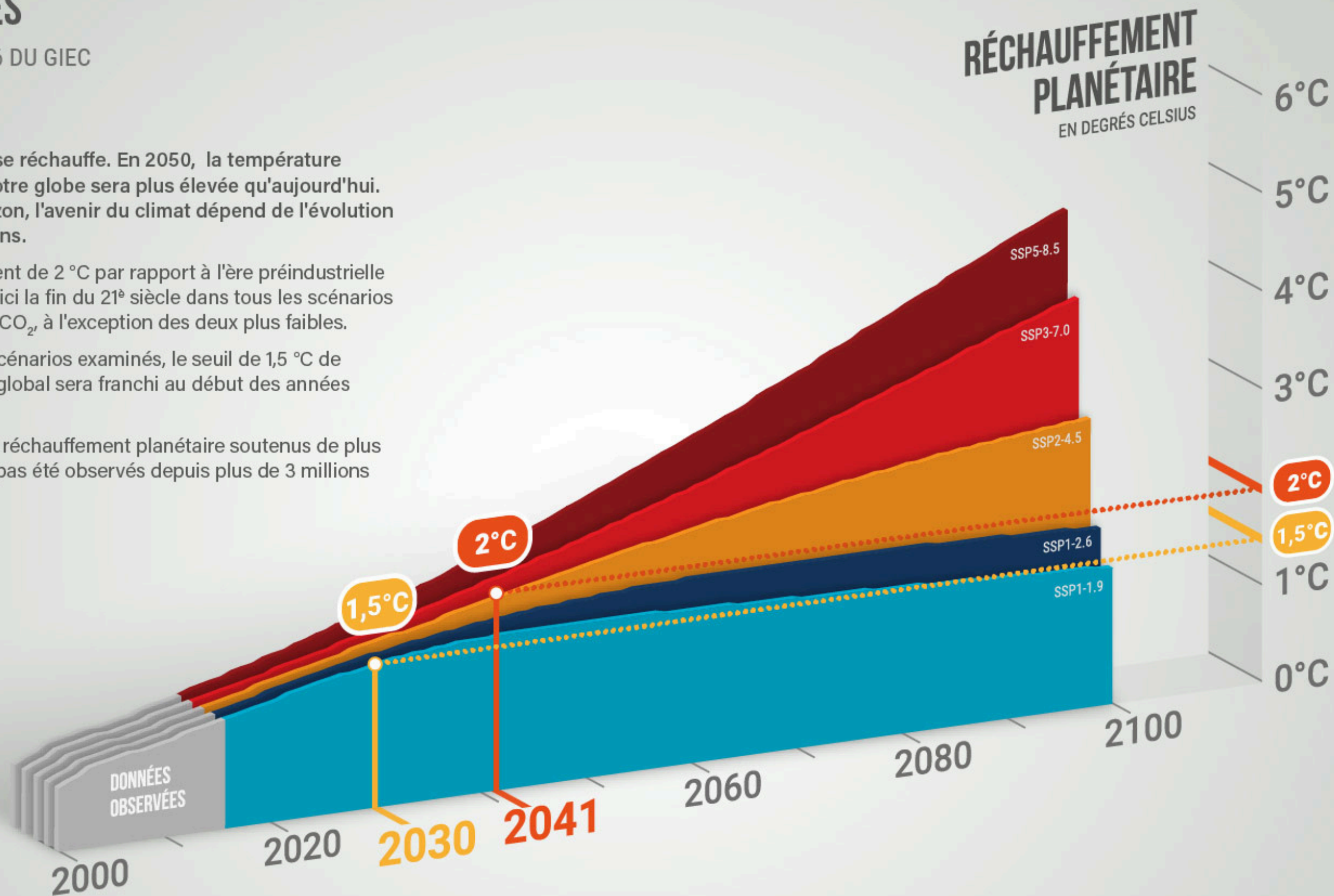
RAPPORT AR6 DU GIEC

Notre planète se réchauffe. En 2050, la température moyenne de notre globe sera plus élevée qu'aujourd'hui. Passé cet horizon, l'avenir du climat dépend de l'évolution de nos émissions.

Un réchauffement de 2 °C par rapport à l'ère préindustrielle sera dépassé d'ici la fin du 21^e siècle dans tous les scénarios d'émissions de CO₂ à l'exception des deux plus faibles.

Dans tous les scénarios examinés, le seuil de 1,5 °C de réchauffement global sera franchi au début des années 2030.

Des niveaux de réchauffement planétaire soutenus de plus de 2,5 °C n'ont pas été observés depuis plus de 3 millions d'années.



Projections établies par rapport à la référence 1850-1900

BAISSE DE L'ENNEIGEMENT

CYCLONES

SUBMERSIONS

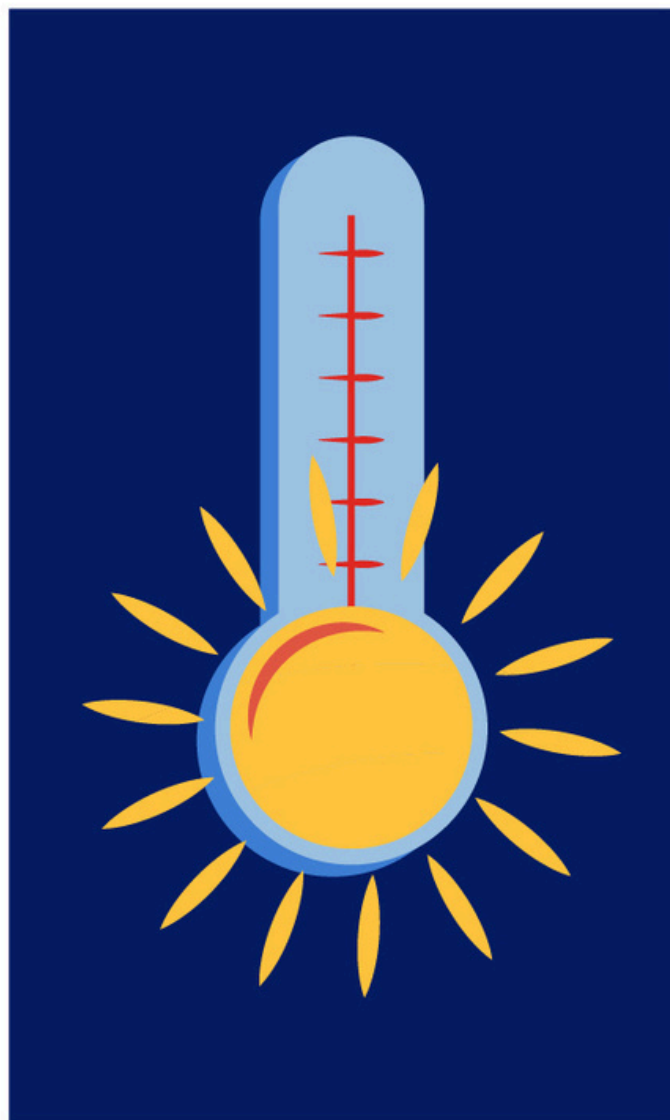
INONDATIONS

ÎLOT DE CHALEUR

CRUES

FEUX DE FORÊT





Chaleur extrême

Plus fréquente
Plus intense



Fortes précipitations

Plus fréquentes
Plus intenses



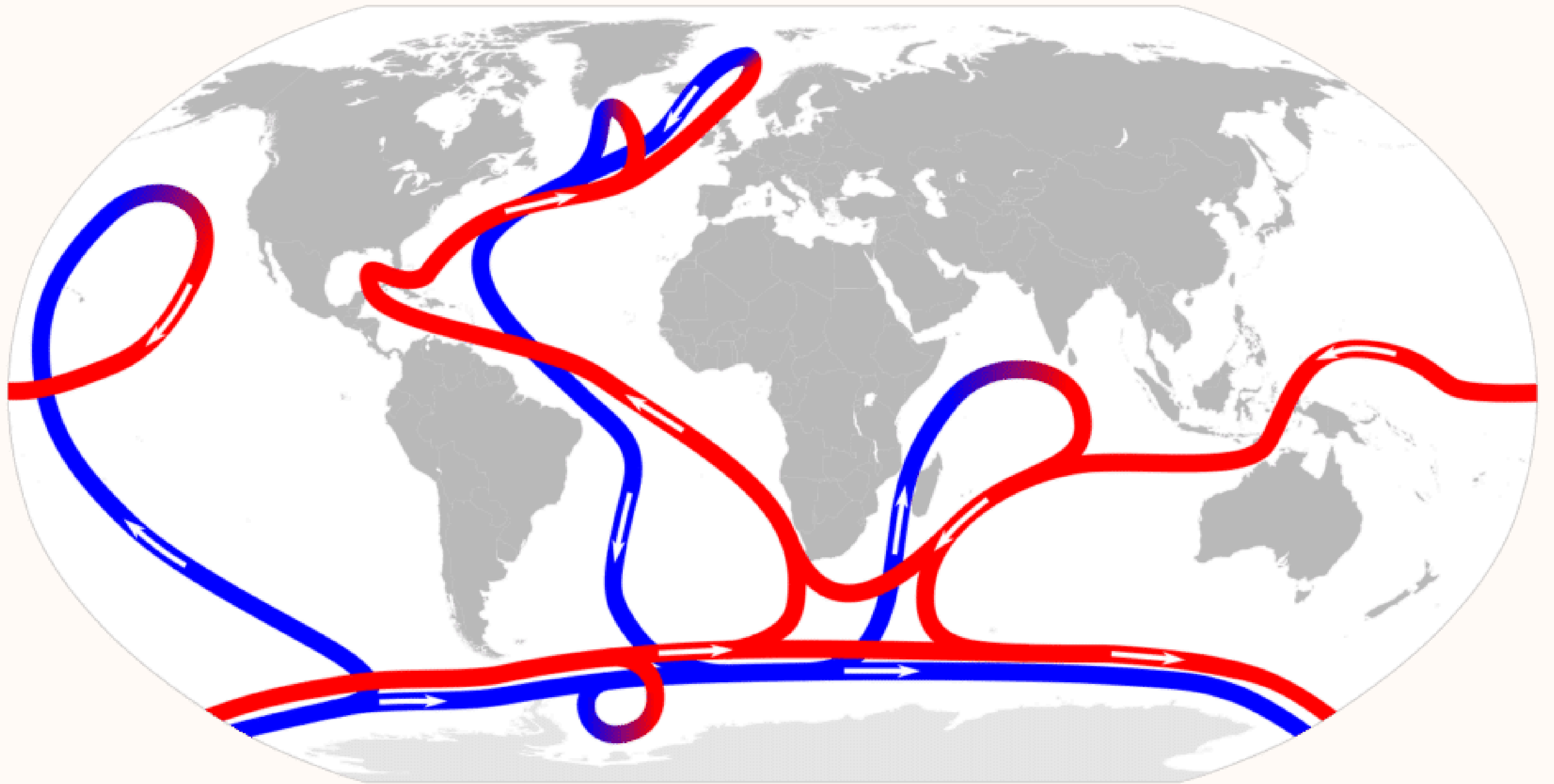
Sécheresse

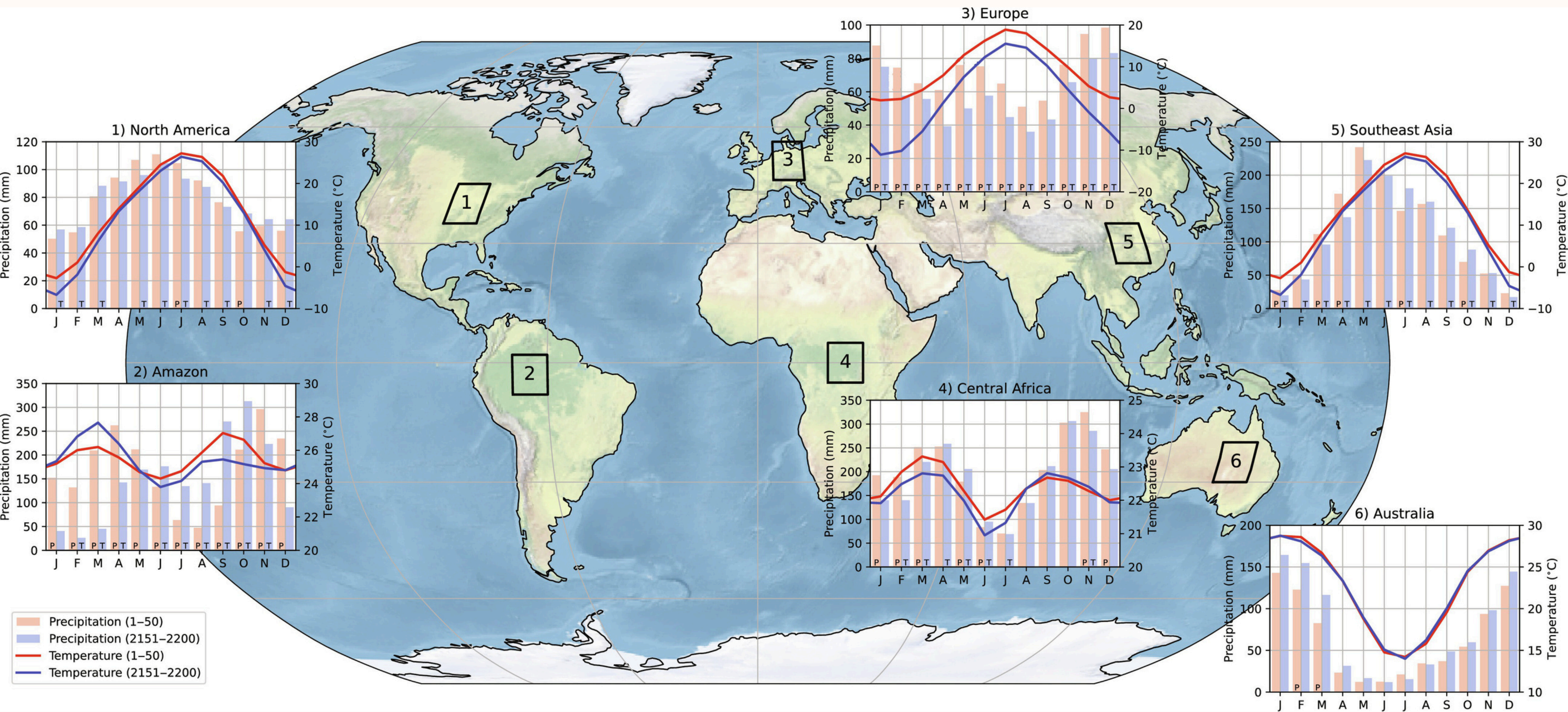
Augmentation dans
certaines régions



Conditions météorologiques propices aux incendies

Plus fréquentes





Physics-based early warning signal shows that AMOC is on tipping course

René M. van Westen , Michael Kliphuis, and Henk A. Dijkstra / **Science Advances** 9 Feb 2024 Vol 10, Issue 6

**ESPÈCES
À
EXPLORER**



CRITÈRES DE CHOIX

Culture en plein air

Production fruitière significative

Pas trop gourmand en eau (en été notamment)

GREFFE SUR

- **PONCIRUS TRIFOLIATA 'FLYING DRAGON'**
- **PONRICUS TRIFOLIATA (ESPÈCE - TYPE)**
- **CITRUMELO SWNGLE 4475**
- **FA5**

CITRONNIERS (*CITRUS SPP.*)

- **SUDACHI**
- **YUZU**
- **KABOSU**





KUMQUAT

**FUKUSHU
NAGUMI**



MANDARINIERS

- CHANGSHA
- KERAJI
- OWARI
- MIYAGAWA
- SHEKWASHA
- SATSUMA
- SHIVA MIKAN





AUTRES VARIÉTÉS RUSTIQUES

- US-119
- CITRANGEQUAT
'THOMASVILLE'
- EREMORANGE
- POMELO 'DUNCAN'
- ORANGER 'CARA-
CARA'



ARGOUSIER

HIPPOPHAE RHAMNOIDES



Origine : Eurasie

Plein soleil

Sol drainé

Résistance au froid : -28 °C

Diamètre : 3 m

Hauteur : 5 m

Epineux

Dioïque

Fixateur d'azote

Drageonne

Floraison : mars-avril

Fructification : septembre à novembre

> 5 - 10 kg par plant, 8 mm, 0,1 à 1 g

Mâles : Pollmix, Lord, Sprite, Roméo...

Femelles : Rockorange, Chujskava,
Vitaminaja, Leikora, Frugana...

Autofertiles : Friesdorfer Orange, Sandora,
Solo...



ASIMINIER

ASIMINA TRILOBA



Origine : Est des Etats-Unis

Mi-ombre

Sol frais

Résistance au froid : -15 °C

Diamètre : 3-4 m

Hauteur : 5 m

Monoïque autostérile ou autorfertile

Floraison : avril-mai

Fructification : septembre-octobre

> 5 à 40 kg par plant, 7-9 cm, 60 à 470 g

Cultivars fruitiers : "Prolific", 'Rebecca's Gold', 'Davis',
'Mango', 'NC1', 'Mitchell'...

AMANDIER

PRUNUS DULCIS

Origine : Asie centrale, milieux arides

Plein soleil

Résistance au froid : -20 °C

Diamètre : 3-8 m

Hauteur : 3-12 m

Monoïque, autostérile ou autofertile

Floraison : février

Fructification : juillet à septembre

> 2 - 4 cm, 3 kg

Cultivars fruitiers : 'Aï', 'Lauranne',
'Princesse', 'Ferraduel'...



AZÉROLIER

CRATAEGUS AZAROLUS



Origine : bassin méditerranéen

Plein soleil

Supporte sols calcaires

Résistance au froid : -15 °C

Diamètre : 5 m

Hauteur : 10 m

Epineux

Monoïque autofertile

Floraison : avril

Fructification : septembre

> 25 kg par plant, 2-4 cm, 30 à 50 g

Pas de sélection fruitière

CHALEF D'AUTOMNE

ELAEOGNUS UMBELLATA



Origine : Est de l'Asie, milieux tempérés

Plein soleil

Résistance au froid : -30 °C

Diamètre : 3 m

Hauteur : 3-4 m

Monoïque autostérile

Fixateur d'azote

Floraison : avril-mai

Fructification : octobre-novembre

> 5 - 7 mm, 13 kg par plant

Cultivars fruitiers : 'Amber', 'Foprtunella', 'Big Red', 'Jewel', 'Serinus'...

CHÊNE VERT

QUERCUS ILEX VAR. *ROTUNDIFOLIA*,
VAR. *BALLOTA* ET VAR. *MACROCARPA*

Origine : bassin méditerranéen

Plein soleil

Résistance au froid : -20 °C

Diamètre : 20 m

Hauteur : 12 m

Persistant

Monoïque autostérile

Floraison : avril à juin

Fructification : septembre - octobre

> 1 - 3 cm, 12 kg par sujet

Pas de sélection fruitière



CORMIER

SORBUS DOMESTICA

Origine : bassin méditerranéen

Plein soleil, mi-ombre

Sol frais

Résistance au froid : -30 °C

Diamètre : 7 m

Hauteur : 12-15 m

Monoïque autostérile

Floraison : avril à juin

Fructification : septembre - octobre

> 2 - 5 cm, 10 - 20 g, 10 à 100 kg par
sujet, se consomment blets

Cultivars fruitiers : 'Lumière du Nord',
'Pear Form', 'Géant de Sossenheimer'...



COGNASSIER DU JAPON

CHAENOMELES JAPONICA

Origine : Est de l'Asie, milieux tempérés

Plein soleil

Résistance au froid : -28 °C

Diamètre : 1 m

Hauteur : 1 m

Epineux

Monoïque autofertile

Floraison : avril-mai

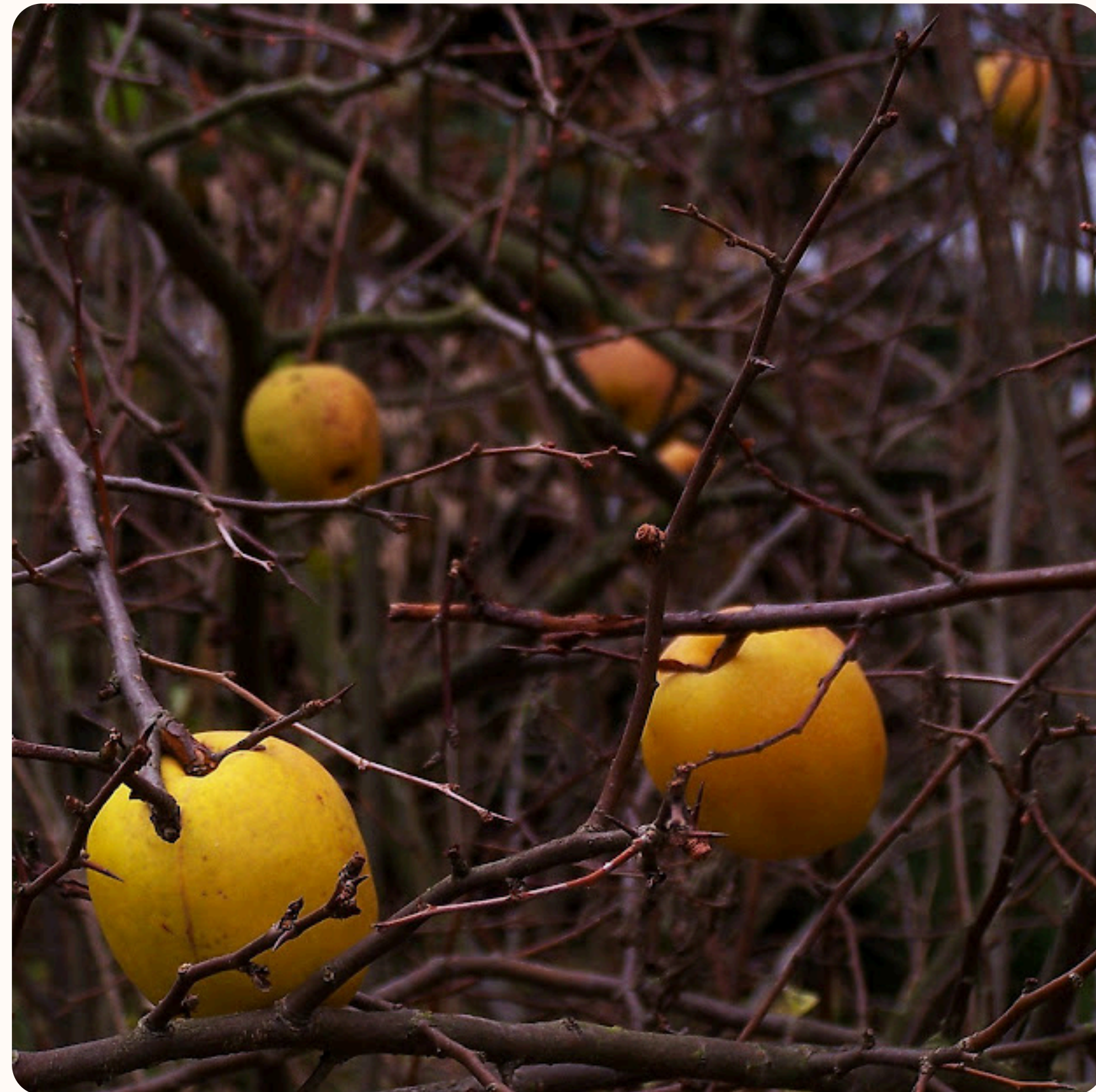
Fructification : octobre

> 1-3 kg par plant, 3-4 cm, 30 à 65 g

Cultivar : 'Cido'

Hybrides *C. japonica* x *C. speciosa* : 'Fusion',

'Friesdorfer'



CUDRANIER

CUDRANIA TRICUSPIDATA



Origine : Est de l'Asie, milieux arides à tempérés

Plein soleil

Sol frais

Résistance au froid : -30 °C

Diamètre : 6 m

Hauteur : 6 m

Dioïque

Floraison : juin

Fructification : octobre

> 200 kg par plant, 2 - 5 cm, 30 à 65 g

Cultivar : 'Seedless'

FIGUIER

FICUS CARICA

Origine : Asie mineure, Afrique du Nord

Plein soleil

Sol drainant

Résistance au froid : -15 °C

Diamètre : 2 à 8 m

Hauteur : 2 à 10 m

Monoïque autofertile

Floraison : avril à juin

Fructification : septembre - octobre

> 3 - 10 cm, 40 - 70 g, 20 à 50 kg par sujet

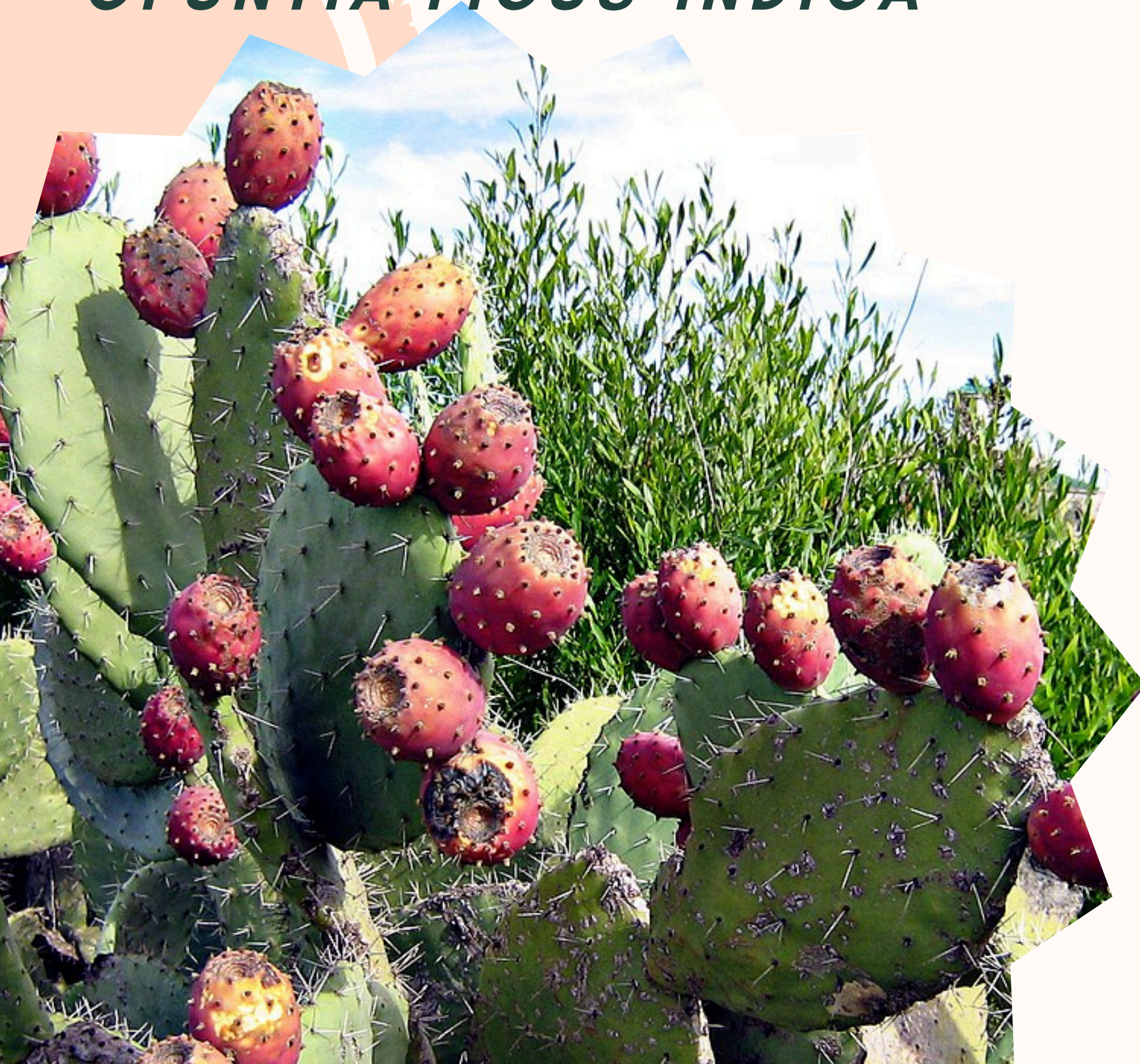
Cultivars fruitiers : 'Brown Turkey', 'Brunswick', 'Goutte d'Or', 'Longue d'août'...

> distinction variétés unifères et variétés bifères / variétés pollinisées par Cynipidae et variétés parthénocarpiques



FIGUIER DE BARBARIE

OPUNTIA FICUS-INDICA



Origine : Mexique

Plein soleil

Sol drainant

Résistance au froid : - 5°C à - 15°C selon variétés

Diamètre : 4 m

Hauteur : 5 m

Epineux

Monoïque autofertile

Floraison : mai-juin

Fructification : août à octobre

> 25 kg par plant, 150 - 400 g

Pas de sélection fruitière

JUJUBIER

ZIZIPHUS JUJUBA



Origine : Asie centrale, milieux arides

Plein soleil

Sol drainant, supporte sols calcaires

Résistance au froid : - 15°C

Diamètre : 2 à 6 m

Hauteur : 4 à 12 m

Epineux

Monoïque autofertile

Floraison : avril - mai

Fructification : septembre - octobre

> 50-250 kg par plant, 15 - 30 mm

Cultivars fruitiers : 'Dongzao', 'Guiggiolo', 'Li', 'Lang', 'So'...

GOJI

LYCIUM BARBARUM

Origine : Asie centrale, milieux arides

Plein soleil

Résistance au froid : -25 °C

Diamètre : 2 m

Hauteur : 3 m

Monoïque autofertile

Floraison : mai à septembre

Fructification : août à octobre

> 1 - 2 cm, 0,5 à 1g, 1kg par sujet

Cultivars fruitiers : 'N°1 Lifeberry', 'XXL',

'New Big,'NQ1-Extra'...



GRENADIER

PUNICA GRANATUM



Origine : Asie centrale, milieux arides

Plein soleil

Sol drainant

Résistance au froid : - 8°C à -15°C selon les variétés

Diamètre : 2 à 8 m

Hauteur : 4 à 10 m

Monoïque autofertile

Floraison : juin à septembre

Fructification : septembre - octobre

> 20 à 40 kg par plant, 10 cm, 400-700g

Cultivars fruitiers : 'Wonderful', 'Provence', 'Fina Tendral', 'Mollar de Elche'...

MÛRIER NOIR

MORUS ALBA



Origine : Moyen-Orient

Plein soleil

Résistance au froid : - 20°C

Diamètre : 10-12 m

Hauteur : 12 m

Monoïque autofertile

Floraison : mai-juin

Fructification : septembre

> 0,1 à 1 kg par plant, 1-6 cm, 0,2 à 2g

Cultivars fruitiers : 'Black Persian, 'Chelsea'

Espèces voisines : Morus alba, Morus rubra,
Morus macroura

NÉFLIER DU JAPON

ERIOBOTRYA JAPONICA

Origine : Asie orientale, milieux tempérés

Plein soleil, mi-ombre

Résistance au froid : -12 °C

Diamètre : 4 m

Hauteur : 7 m

Persistant

Monoïque autofertile

Floraison : octobre-novembre

Fructification : mai

> 3 cm

Cultivars fruitiers : 'Algerino', 'Early Red', 'Tanaka'...



OLIVIER

OLEA EUROPAEA

Origine : bassin méditerranéen

Plein soleil

Sol drainant

Résistance au froid : -12 °C

Diamètre : 6 m

Hauteur : 15 m

Monoïque autofertile

Persistant

Floraison : mai-juin (une semaine)

Fructification : octobre-décembre

> 30-50 mm, 15 à 30 kg > saumure

Variétés de fruits de bouche : 'Cailletier',
'Lucques', 'Picholine', 'Salonenque'...



PACANIER

CARYA ILLINOIENSIS



Origine : Mexique, Sud-Est des Etats-Unis

Plein soleil

Sol légèrement acide

Période hors gel d'au moins 6 mois

Résistance au froid : - 20°C

Diamètre : 10-15 m

Hauteur : 20 - 30 m

Monoïque autostérile

Floraison : avril-mai

Fructification : octobre

> 25 kg par plant, 2 à 5 cm, 5 à 10 g

Cultivars fruitiers : 'Cape Fear', 'Pawnee',

'Chevenne', 'Chickasaw', 'Tejas'...

PALMIER ABRICOT

BUTIA CAPITATA

Origine : Amérique du Sud

Plein soleil

Sol drainant

Résistance au froid : -10 °C

Diamètre : 4-5 m

Hauteur : 5 m

Monoïque autofertile

Persistant

Floraison : juin-juillet

Fructification : octobre-novembre

> 15-30 mm

Pas de sélection fruitière



PISTACHIER

PISTACIA VERA



Origine : Moyen-Orient, milieux arides

Plein soleil

Sol drainant, supporte sols calcaires

Résistance au froid : - 12°C

Diamètre : 6 - 8 m

Hauteur : 10 m

Dioïque

Floraison : mars à mai

Fructification : août - septembre

> 5 à 10 kg par plant, 1-2 cm

Cultivars fruitiers :

> Males : 'Peters', 'Mâle B'...

> Femelles : 'Kerman', 'Napoletana', 'Aegina',
Sirora', 'Kastel'...

SHÉPHERDIE ARGENTÉE

SHEPHERDIA ARGENTEA

Origine : Amérique du Nord, milieux arides

Plein soleil

Sol drainant

Résistance au froid : -40 °C

Diamètre : 3 m

Hauteur : 3 m

Epineux

Dioïque

Fixateur d'azote

Floraison : avril-mai

Fructification : août à octobre

> 5mm

Pas de sélection fruitière



FRUITIERS TRADITIONNELS OUBLIÉS



Cognassier

Cormier

Néflier commun

Sorbier

AU-DELÀ DES ESPÈCES











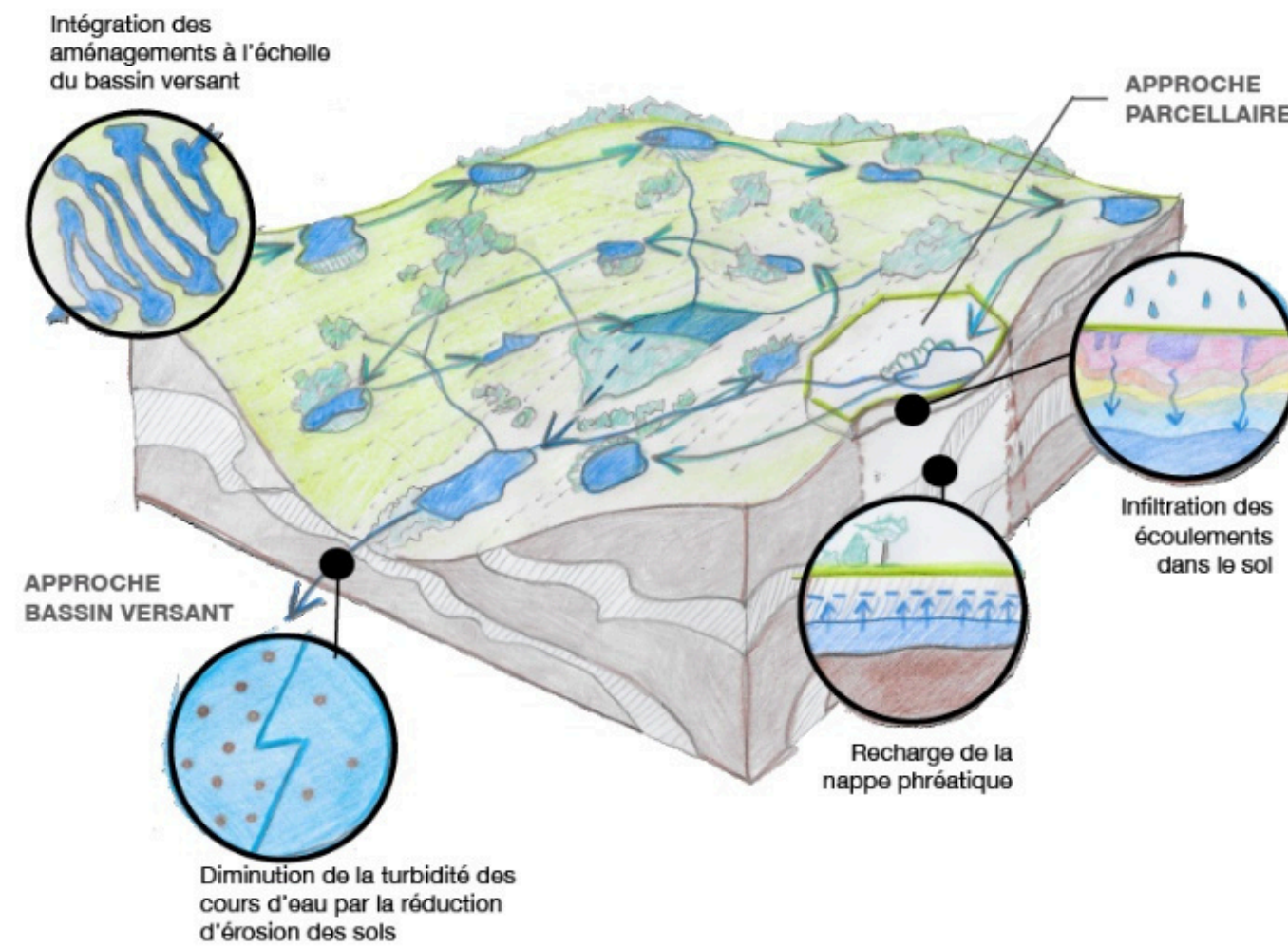
Figure 1-a



Figure 1-b



Figure 1-c



MULTIPLIER LA DIVERSITÉ

Facteur de résilience

Sauvegarde des variétés anciennes

Voir variétés nouvelles développées pour la bio

Diversité utile sur d'autres plans que le climat:
saveurs, étalement des floraisons et des récoltes, esthétique,
biodiversité...

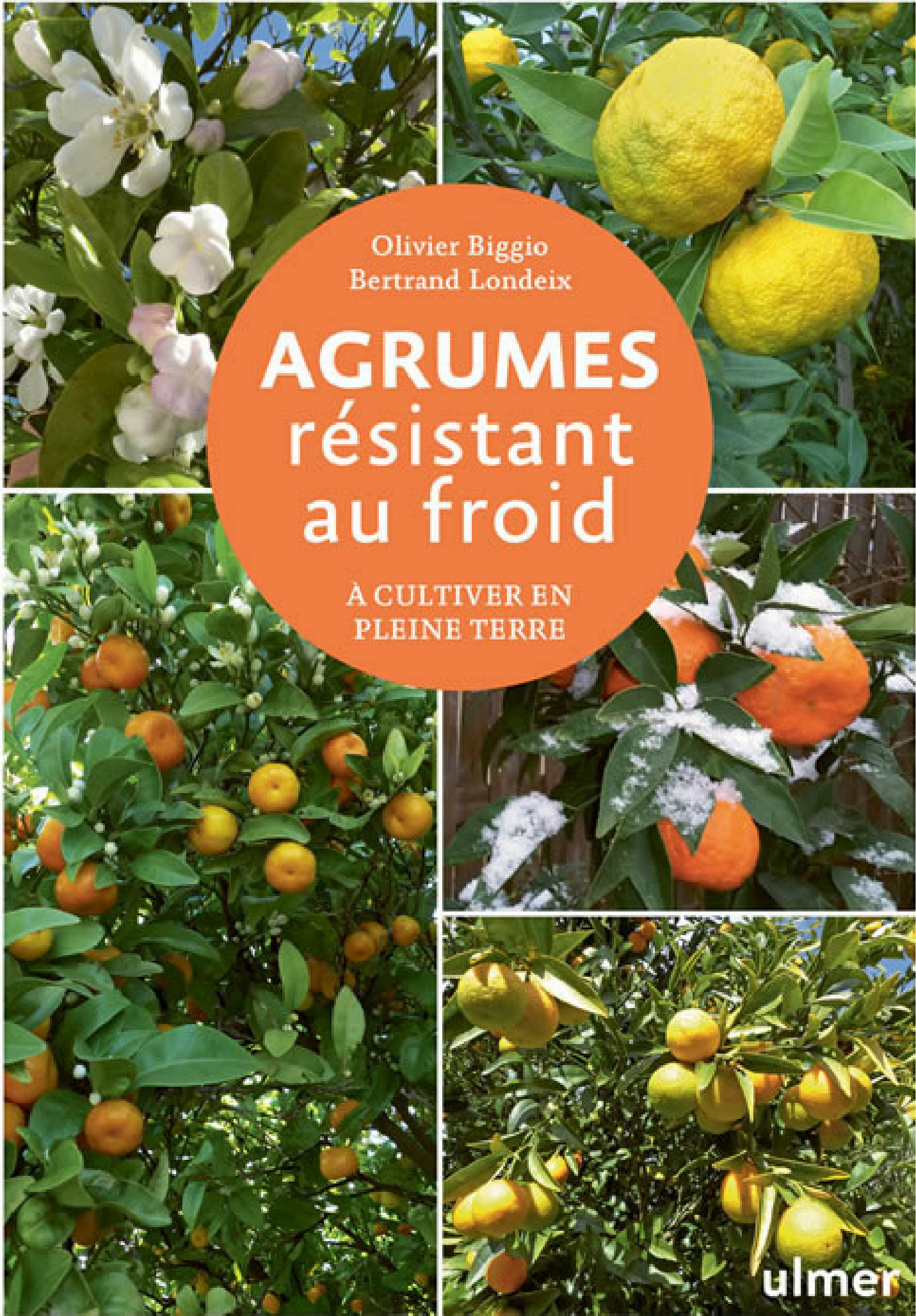
Espèces fruitières classiques : développer les variétés du Sud



Abricotier 'Muscat de Provence' - Source : la pépinière des Lattes







Olivier Biggio
Bertrand Londeix

AGRUMES résistant au froid

À CULTIVER EN
PLEINE TERRE

ulmer



HELMUT PIRC

Encyclopédie des fruitiers sauvages ou méconnus

POUR LE JARDIN
& LA HAIE FRUITIÈRE

ulmer

Castanea sativa - MH

Common Name	Sweet Chestnut, European chestnut
Family	Fagaceae
USDA Hardiness	5-7
Known Hazards	None known
Habitats	Woods in mountainous areas
Range	S. Europe, Long cultivated in Asia (17)
Edibility Rating	🌱🌱🌱🌱🌱
Medicinal Rating	❤️❤️
Care	🌞🌧️🌱🌱🌱



Summary

Physical Characteristics

Castanea sativa is a deciduous tree growing to 30 m (98 ft) by 15 m (49 ft) at a medium rate. It is hardy to zone (US) 5 and is not frost tender. It is in flower in July, and the seeds ripen in October. The flowers are monoicous (individual flowers are either male or female, but both sexes can be found on the same plant) and are pollinated by bees. It is noted for attracting wildlife.
 Suitable for: light (sandy), medium (loamy) and heavy (clay) soils.

8000+ Plant Pages

Hardiness zones, Care, Hazards, Physical Characteristics, Synonyms, Habitats, Edible Uses, Medicinal Uses, Other Uses, Cultivation Details, Propagation and more...



Database Plant Search Page:

Edible, Medicinal and other uses of over 8,000 plants

Search for name:

[Open All](#)

RÉFÉRENCE DE L'AGROÉCOLOGIE DES SOLS VIVANTS





En France, où se fournir en graines et plants écologiques ? Pour ...



À regarder ...

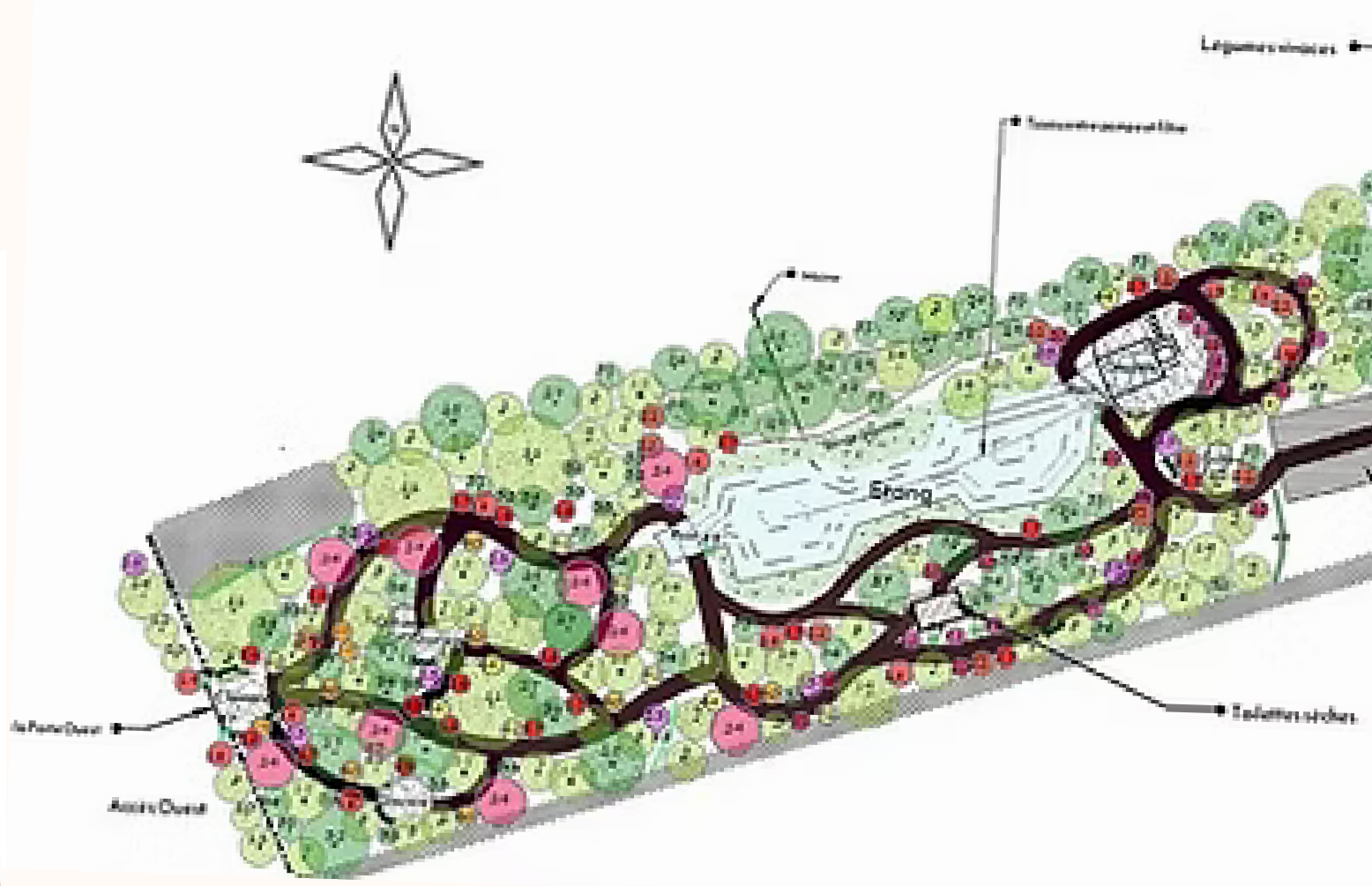


Partager

OÙ SE FOURNIR EN GRAINES ET PLANTS ÉCOLOGIQUES ?



Regarder sur  YouTube



	A	B	C	D	E	F	G	H	I	J	K	L	M	N	O	P	Q	R	S								
1	LEGUMES																										
2	ESPECE																										
3	janvier			février			mars			avril			mai			juin			juillet			août			septembre		
4	All en plein air																										
5	Arroche en plein air																										
6	Artichaut en plein air																										
7	Aubergine sous serre																										
8	Basilic sous serre																										
9	Betterave en plein air																										
10	Carotte en plein air																										
11	Céleri branche en plein air																										
12	Chou brocoli en plein air																										
13	Chou de Bruxelles en plein air																										
14	Chou-fleur en plein air																										
15	Chou-fleur en plein air																										
16	Chou-fleur en plein air																										
17	Chou-fleur en plein air																										
18	Chou-fleur en plein air																										
19	Chou-fleur en plein air																										
20	Chou-fleur en plein air																										
21	Chou-fleur en plein air																										
22	Chou-fleur en plein air																										
23	Chou-fleur en plein air																										
24	Chou-fleur en plein air																										
25	Chou-fleur en plein air																										
26	Chou-fleur en plein air																										
27	Chou-fleur en plein air																										
28	Chou-fleur en plein air																										
29	Chou-fleur en plein air																										



MERCI POUR VOTRE ATTENTION



WWW.ATELIERFERTILE.COM

